

La Torre d'Oristà

Patrimoni, cultura, medi natural i itineraris excursionistes

Patrimoni, cultura, medi natural i itineraris excursionistes

Turisme



EL LLUÇANÈS

SÈNCAÇNTT73

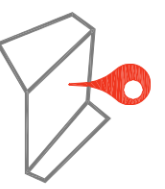


Turisme

Patrimoni, cultura, medi natural i itineraris excursionistes

Oristà

Mapa del terme municipal i plànol de carrers



Jaciment arqueològic de Puig Ciutat

Puig Ciutat es situa al cim d'un turó voltat per la riera Gavarrera i el torrent d'Oristà i lloc del castell de Tommarra, entre els dos núvols. La febl defensiva de l'indret i el bon control visual sobre els camins que seguiren els cursos fluvials fa que el lloc hagi estat ocupat durant un llarg període (s. IX-VIII i I aC). En la seva última fase, durant el període romà tardorèpública, l'assentament hauria desenvolupat un castellum, és a dir, un punt d'allotjament de la tropa. D'aquest moment s'hari excavat diversos ambis dedicats a habitatges, així com un edifici singular, que podria haver acollit tasques administratives i d'allotjament dels comandaments. Una muralla de prop d'un metre d'amplada protegia els vessants més accessibles. L'assentament es va veure involucrat en la guerra civil entre Juli Cèsar i els partidaris de Gneu Pompeu de mitjans s. I aC, quan va ser destruït violentament. L'espai és visitable a través de plànols informatius i és obert a tothom.

Per visitar el jaciment de forma guiada, poden sol·licitar-lo a: turisme@consorci.lluçanès.cat o al telèfon 938 880 050. www.puigciutat.com



Informació

CONSORCI DEL LLUÇANÈS:

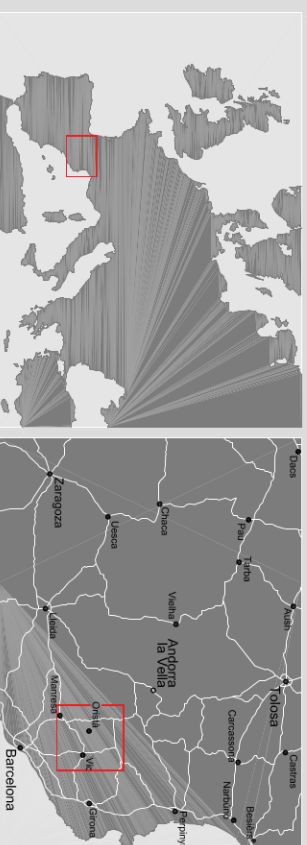
Carrer Vell, 3
08515 - Santa Creu de Juïguar
Tel. 938 880 050
turisme@consorci.lluçanès.cat
www.turisme.lluçanès.cat
www.lluçanès.cat
[lluçanès.turisme](http://lluçanès.turisme.cat)

COM ARRIBAR:

Prats de Lluçanès (22km)
Vic (23km)
Manresa (41km)
Barcelona (98km)
Vic: www.segales.cat
Manresa: www.castellaljubus.com

Horari d'atenció al públic:

Dilluns i dijous de 8 a 14 h i de 15 a 18,30 h
Dimarts, dimecres i divendres de 8 a 15 h
Horari d'estiu: de 8 a 15 h de dilluns a divendres.



monteditorial.cat

www.orista.cat



Perot Rocaguinarda

Al terme d'Oristà trobem el mas Rocaguinarda, casa natal del capítost nyero Perot Rocaguinarda. Molt a tocar, al angle dels Tres Codols, s'hi conserva un conjunt escultit de dibuixos i signatures, entre les quals hi ha la del bandoler. Es tracta de grafits gravats a la roca, inscripcions relacionades amb el bandoler Perot Rocaguinarda, i dibuixos de creus i cases fautores (cases que suposadament cooperaven amb al causa del bandoler). Cervantes el va convertir en universal en fer-hi passar, a la seva famosa novel·la, tres dies amb Don Quixot.

Museu Rocaguinarda de Terrissa

Col·lecció de més de 4000 peces de ceràmica catalana, valenciana i balear de tots els temps, ubicada a l'edifici de la rectoria de l'església parroquial d'Oristà. Aquest conjunt ha estat possible gràcies a la tasca de qui fou rector d'aquesta parroquia, mossèn Angel Franquesa i Burdó (1927-2017) i múltiples donacions particulars.

Per a visites: 696 008 841 / 688 912 810 i vicaria-general@bisbatvic.com

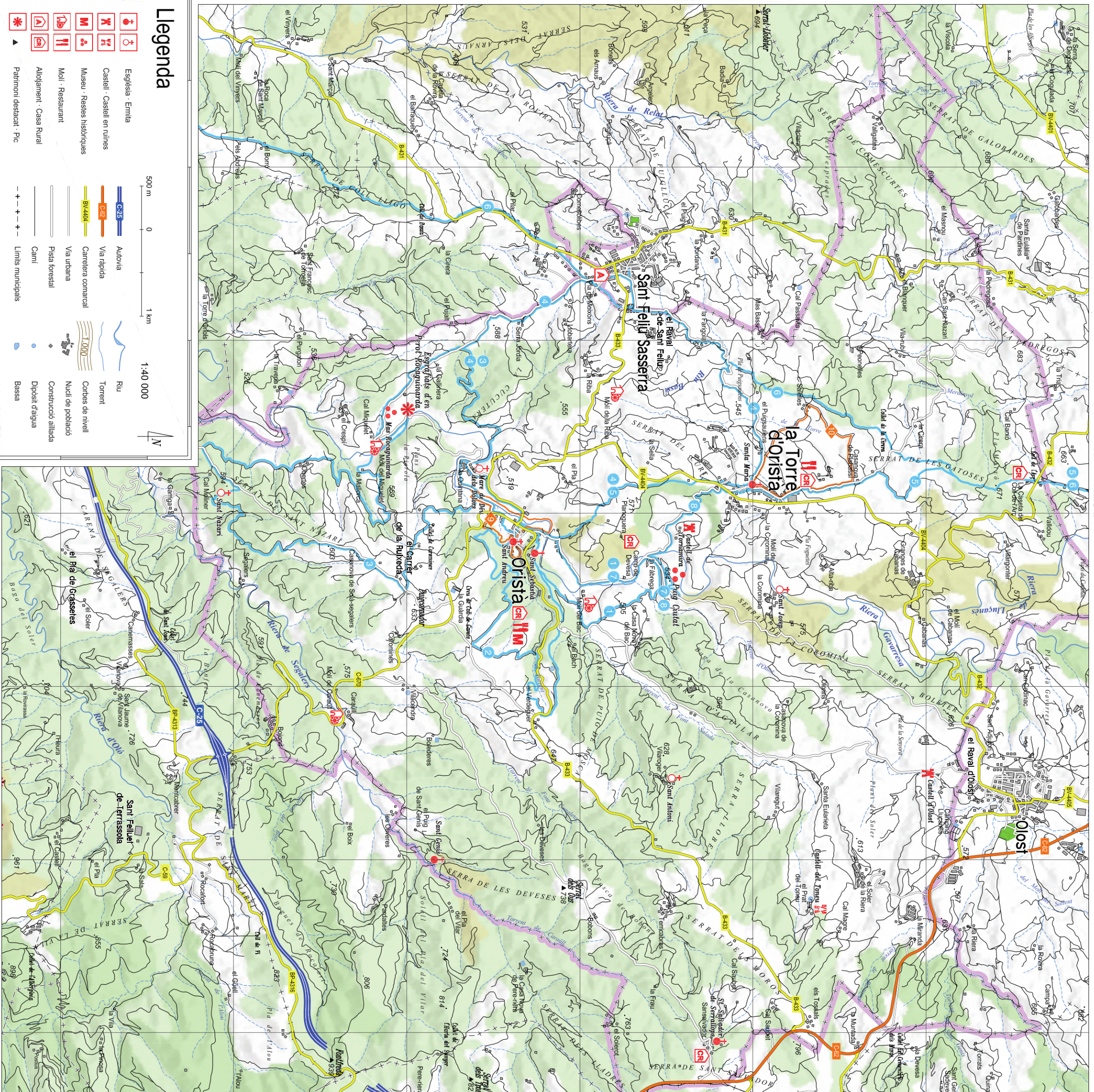


Itineraris pel terme municipal

- 1 Ruta blanca Sant Sebastià
- 2 Ruta verda Carena de la Baga
- 3 Ruta vermella Rocaguinarda i Sant Nazari
- 4 Ruta Oristà - La Torre d'Oristà - St.Feliu Sasserra
- 5 Ruta 400 anys Oristà - Lluçà
- 6 Camí de transhumància
- 7 Oristà - Puig Ciutat
- 8 La Torre d'Oristà - Puig Ciutat
- 9 Volants d'Oristà
- 10 Volants de La Torre d'Oristà

Itineraris familiars	Distància	Temps aprox.
1 Ruta blanca Sant Sebastià	6,1km	+13m
2 Ruta verda Carena de la Baga	9,6km	+282m
3 Ruta vermella Rocaguinarda i Sant Nazari	18,8km	+442m
4 Ruta Oristà - La Torre d'Oristà - St.Feliu Sasserra	20,8km	+504m
5 Ruta 400 anys Oristà - Lluçà	17,5km	+807m
6 Camí de transhumància	36,2km	+1329m
7 Oristà - Puig Ciutat	6,6km	+19m
8 La Torre d'Oristà - Puig Ciutat	6,7km	+179m
9 Volants d'Oristà	3,7km	+43m
10 Volants de La Torre d'Oristà	4,0km	+48m

Per més informació: senderismeorista.blogspot.com.es



Legenda

500 m 0 1 km 1:40 000

- Església - Embla
- Castell - Castell en ruïnes
- Museu - Restes històriques
- Molí - Restaurant
- Aliment - Casa Rural
- Patrimoni destacat - Pic
- Riu
- Torrent
- Cortès de nivell
- Núcl de població
- Construcció albida
- Dipòsit d'aigua
- Bassa
- Autovia
- Via ràpida
- Carretera comarcal
- Via urbana
- Pista forestal
- Camí
- Limts municipals